

Radomskie Przedsiębiorstwo Energetyki Ciepłej  
"RADPEC" Spółka Akcyjna  
26-616 Radom ul. Żelazna 7, tel. (0-48) 384 69 41

Obiekt:

Budowa przyłącza ciepłowniczego wysokich parametrów  
do węzła ciepłownego w budynku przy ul. Gołębiowskiej w Radomiu  
dz. nr ew. 113/13, 113/12, 112/8, 205/417, 205/418, ar. 10, obręb 0020

Tytuł:

Układ pomiarowo-rozliczeniowy

Data:

09.2025 r.

Projektant:

mgr inż. Izabela Kozicka  
nr upr. MAZ/0398/PWBS/21

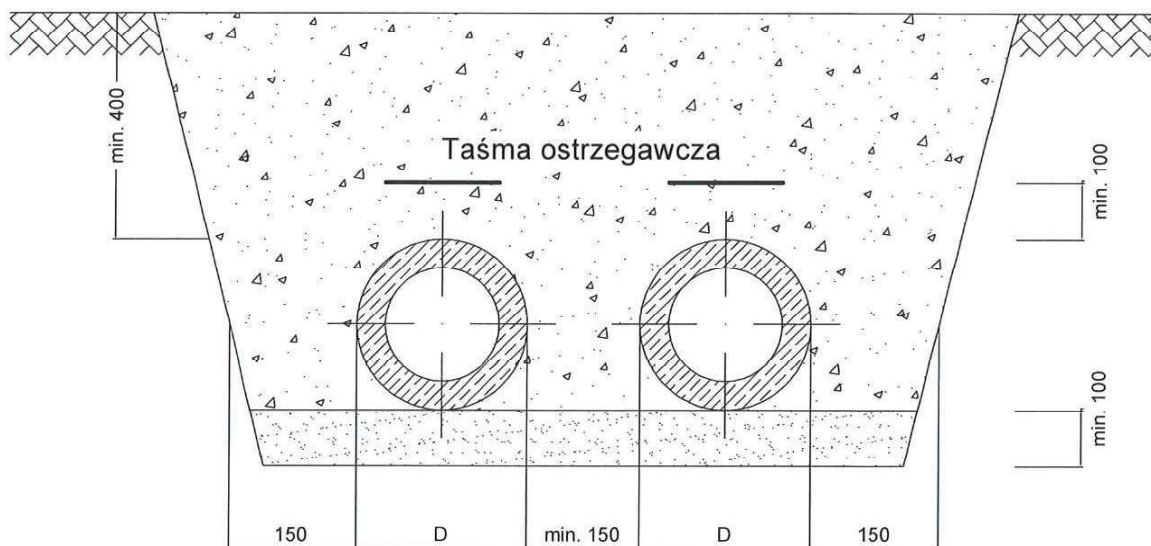
Skala:

Sprawdzający:

mgr inż. Dorota Kopycka  
nr upr. MAZ/0421/PWBS/23

Nr rys:

6



Radomskie Przedsiębiorstwo Energetyki Ciepłej  
 "RADPEC" Spółka Akcyjna  
 26-616 Radom ul. Żelazna 7, tel. (0-48) 384 69 41

Obiekt:  
 Budowa przyłącza ciepłowniczego wysokich parametrów  
 do węzła cieplnego w budynku przy ul. Gołębiowskiej w Radomiu  
 dz. nr ew. 113/13, 113/12, 112/8, 205/417, 205/418, ar. 10, obręb 0020

Tytuł:  
 Przekrój wykopu

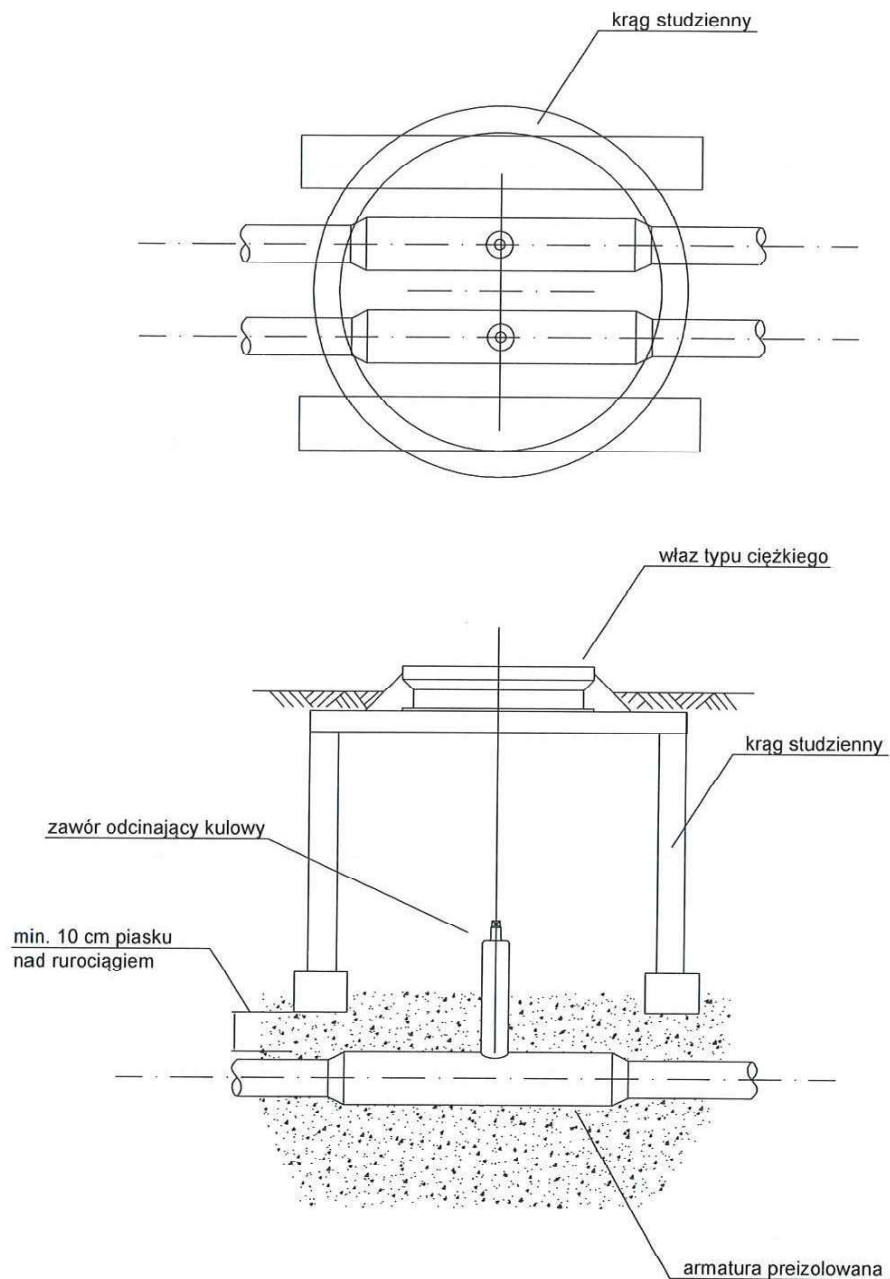
Data:  
 09.2025 r.

Projektant: mgr inż. Izabela Kozicka  
 nr upr. MAZ/0398/PWBS/21

Sprawdzający: mgr inż. Dorota Kopycka  
 nr upr. MAZ/0421/PWBS/23

Skala:

Nr rys: 7



Radomskie Przedsiębiorstwo Energetyki Ciepłej  
"RADPEC" Spółka Akcyjna  
26-616 Radom ul. Żelazna 7, tel. (0-48) 384 69 41

Obiekt:

Budowa przyłącza ciepłowniczego wysokich parametrów  
do węzła cieplnego w budynku przy ul. Gołębiowskiej w Radomiu  
dz. nr ew. 113/13, 113/12, 112/8, 205/417, 205/418, ar. 10, obręb 0020

Tytuł:

Studzienka zaworowa

Data:

09.2025 r.

Projektant:

mgr inż. Izabela Kozicka  
nr upr. MAZ/0398/PWBS/21

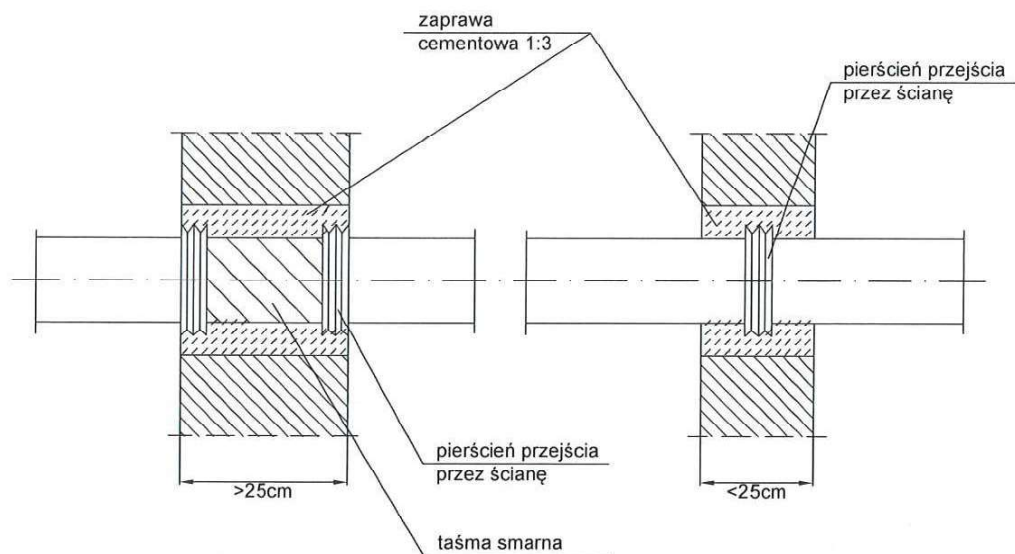
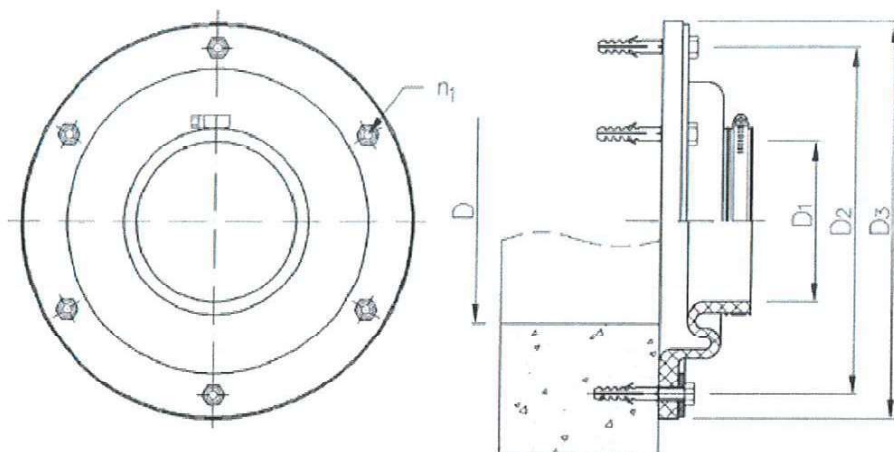
Skala:

Sprawdzający:

mgr inż. Dorota Kopycka  
nr upr. MAZ/0421/PWBS/23

Nr rys:

8



1. Przejście rurociągu preizolowanego przez ścianę wykonane jest za pomocą pierścienia uszczelniającego i taśmy smarnej tzw. przejście szczelne (WGC Integra)
2. Po wykonaniu otworu dla przejścia na rurę preizolowaną należy usunąć pierścień uszczelniający i ułożyć go symetrycznie wg osi ściany. dla ścian o grubości do 25 cm należy stosować jeden pierścień, a dla ścian o większej grubości dwa pierścienie i taśmę smarną.
3. Po zakończeniu montażu i próbach szczelności rurociągu, otwór przejścia obetonować.



Radomskie Przedsiębiorstwo Energetyki Ciepłej  
"RADPEC" Spółka Akcyjna  
26-616 Radom ul. Żelazna 7, tel. (0-48) 384 69 41

Obiekt:

Budowa przyłącza ciepłowniczego wysokich parametrów  
do węzła ciepłowniczego w budynku przy ul. Gołębiowskiej w Radomiu  
dz. nr ew. 113/13, 113/12, 112/8, 205/417, 205/418, ar. 10, obręb 0020

Tytuł:

Przejście przez przegrodę budowlaną

Data:

09.2025 r.

Projektant:

mgr inż. Izabela Kozicka  
nr upr. MAZ/0398/PWBS/21

Skala:

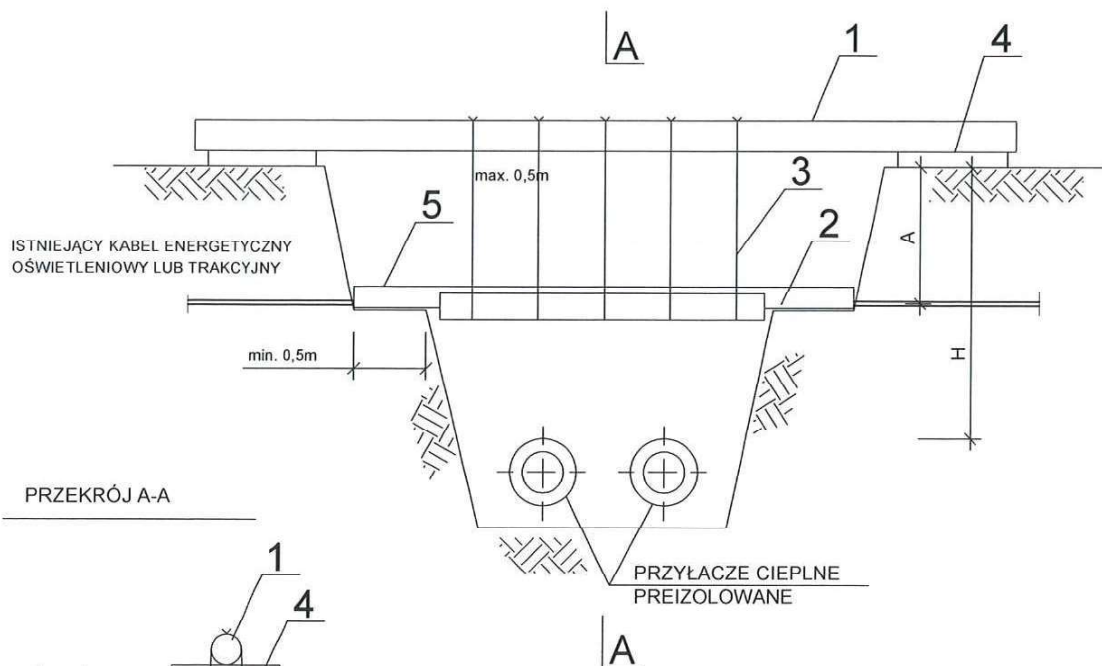
Sprawdzający:

mgr inż. Dorota Kopycka  
nr upr. MAZ/0421/PWBS/23

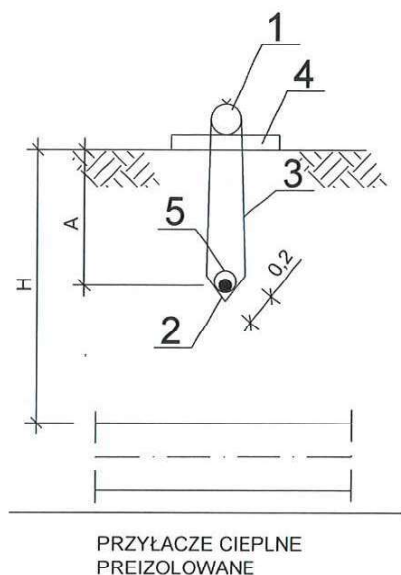
Nr rys:

9





PRZEKRÓJ A-A



Legenda:

A - głębokość ułożenia kabli wg PN 76/E 05125:  
 0,6 m - kabel oświetleniowy  
 0,7 m - kabel energetyczny NN - 1 kV  
 0,8 m - kabel energ. SN-15 kV i trakcyjny

H - głębokość ułożenia sieci ciepłej zgodnie z profilami

	ZESTAWIENIE MATERIAŁÓW - ZABEZPIECZENIE KABLI OŚWIETLENIOWYCH I ENERGETYCZNYCH	ILOŚĆ NA 1 ZABEZP.
1	BELKA DREWNIANA DN 14 cm, L=4,0 m	1 SZT.
2	KĄTOWNIK Z DESEK GR. 1/2", L=2,0 m	1 SZT.
3	DRUT STALOWY DN 5 mm	2 KG
4	PŁYTA CHODNIKOWA 50 x 50 x 7	2 SZT.
5	RURA AROT DZIELONA TYPU A 110 PS DLA KABLI ENERGETYCZNYCH NN- L=3,0 m	1 SZT.



Radomskie Przedsiębiorstwo Energetyki Ciepłej  
 "RADPEC" Spółka Akcyjna  
 26-616 Radom ul. Żelazna 7, tel. (0-48) 384 69 41

Obiekt:  
 Budowa przyłącza ciepłowniczego wysokich parametrów  
 do węzła ciepłego w budynku przy ul. Gołębiowskiej w Radomiu  
 dz. nr ew. 113/13, 113/12, 112/8, 205/417, 205/418, ar. 10, obręb 0020

Tytuł:	Zabezpieczenie kabli	Data:	09.2025 r.
Projektant:	mgr inż. Izabela Kozicka nr upr. MAZ/0398/PWBS/21	Skala:	
Sprawdzający:	mgr inż. Dorota Kopycka nr upr. MAZ/0421/PWBS/23	Nr rys:	10